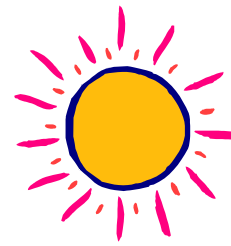


Das Jugend-Sommerferienprogramm ist für Jugendliche ab 11 Jahren. Die Teilnehmerzahl ist abhängig vom Programmpunkt.

Anmeldung ab Dienstag, 10.05.2022 18.00 Uhr;
Anmeldeschluss ist Dienstag, 05.07.2022.

Evangelische Jugend Linsengericht
Vanessa Bichler & Michael Orgas
Hauptstraße 30
63589 Linsengericht-Altenhaßlau
Tel.: 06051 / 73566
E-Mail: jugendleiter@evkl.de
Anmeldezeiten/Sprechzeiten:
Di + Fr 18.00 bis 21.00 Uhr



Jugend
Sommerferien
Programm
01.-05.08.2022

On Tour

**Mit den Füßen...
Mit dem Fahrrad...
Mit dem Zug...
Mit dem Bus...**

Das Ferienprogramm ist für Jugendliche ab 11 Jahren. Eine tageweise Anmeldung ist möglich. **Anmeldeschluss** ist der **Dienstag, 05.07.2022**.

Die maximale Teilnehmerzahl siehe Programmpunkt.

I am walking **01.08.2022**
Eine spannende Wanderung zwischen Heiligenkopf und Rauenberg. Treffpunkt ist der Parkplatz Friedwald oberhalb des Reiterhofes. Teilnehmerzahl max.: 12
13.00 - 18.00 Uhr
Teilnehmerbeitrag 0 €

Jump-Fabrik Fulda **02.08.2022**
Mit dem Kleinbus fahren wir nach Fulda in die Trampolinhalle und jumpen eine Stunde lang was die Beine hergeben.
Teilnehmerzahl max.: 8
13.00-18.00 Uhr
Teilnehmerbeitrag: 12€

Deutsche Bank Park **03.08.2022**
Mit dem Zug geht's nach Frankfurt ins Stadion. Wir schauen hinter die Kulissen und gehen den Weg der Spieler. Zu dem Teilnehmerbeitrag kommt eventuell noch das Bahnticket.
Teilnehmerzahl max.: 12
13.00-19.00 Uhr
Teilnehmerbeitrag: 10 €

Schwarzlichthelden **04.08.2022**
Unter Schwarzlicht spielen wir Mini-Golf. Mit dem Zug geht es nach Frankfurt zu den Schwarzlichthelden. Zu dem Teilnehmerbeitrag kommt eventuell noch das Bahnticket.
Teilnehmerzahl max.: 12

13.00 -.18.00 Uhr
Teilnehmerbeitrag 10 €

Radtour **05.08.2022**
Wir treffen uns am Gemeindehaus Reinhardskirche in Altenhaßlau und fahren mit Helm und verkehrssicheren Fahrrädern nach Ahl zum Stausee.
Teilnehmerzahl max. 12

13.00-18.00 Uhr
Teilnehmerbeitrag: 0€

Für alle Tage gilt: feste Schuhe, wetterangepasste Kleidung, eigene Verpflegung sowie eigener Sonnenschutz.

Wir nutzen für die Fahrt nach Fulda einen Kleinbus. Daher sind eventuell Sitzerrhöhungen nötig. Und ein Hinweis ob Ihr Kind Autofahren verträgt oder nicht.

Wir weisen hier ausdrücklich auf die Rechtsbelehrung, sprich das „Kleingedruckte“, hin. Diese können Sie auf der Rückseite der Anmeldung, der Homepage der Kirchengemeinde oder im Jugendbüro einsehen.

Für Fragen stehen wir Ihnen gerne zur Verfügung.